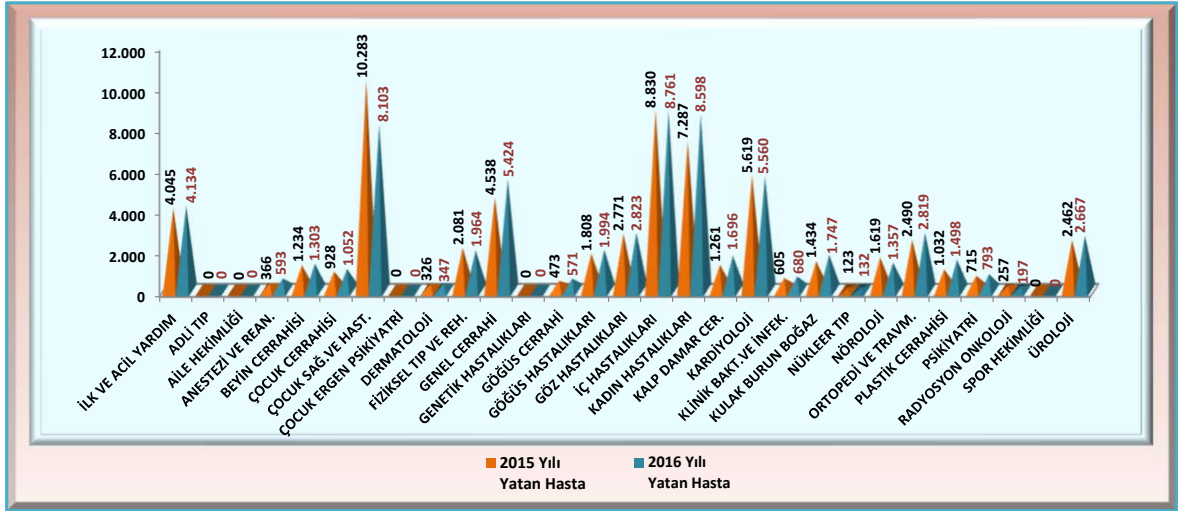
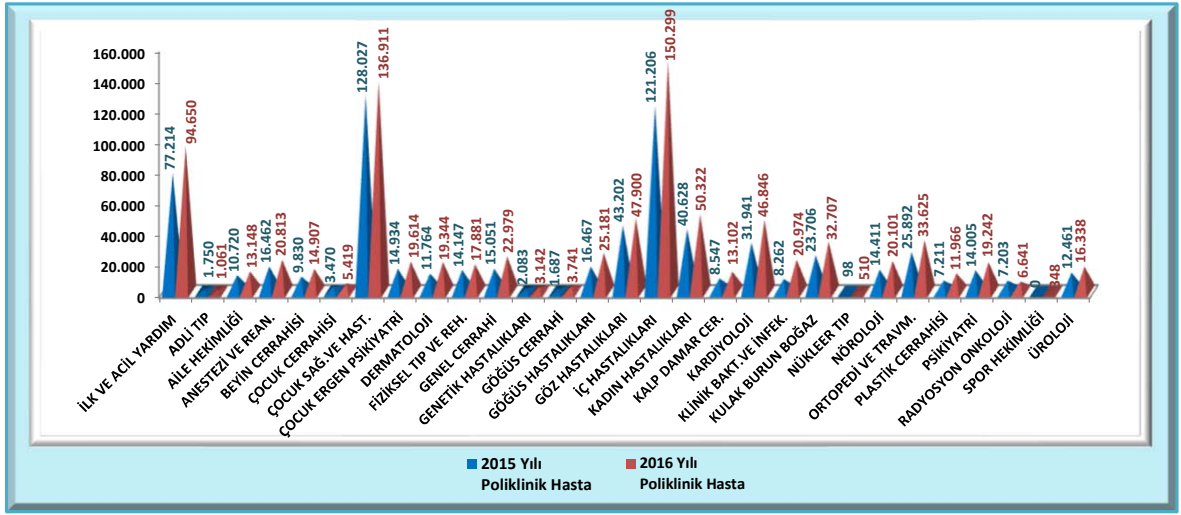


T.C.  
NECMETTİN ERBAKAN ÜNİVERSİTESİ

MERAM TIP FAKÜLTESİ HASTANESİ

2015 - 2016 YILI İSTATİSTİKLERİ

BÖLÜMLER	2015 Yılı Yatak Sayısı	2016 Yılı Yatak Sayısı	2015 Yılı Poliklinik Hasta	2016 Yılı Poliklinik Hasta	2015 Yılı Yatan Hasta	2016 Yılı Yatan Hasta
İLK VE ACIL YARDIM	27	26	77.214	94.650	4.045	4.134
ADLİ TIP	0	0	1.750	1.061	0	0
AİLE HEKİMLİĞİ	0	0	10.720	13.148	0	0
ANESTEZİ VE REAN.	14	14	16.462	20.813	366	593
Ağrı	5	5	4.353	6.289	1	5
BEYİN CERRAHİSİ	35	35	9.830	14.907	1.234	1.303
ÇOCUK CERRAHİSİ	31	27	3.470	5.419	928	1.052
ÇOCUK SAĞ.VE HAST.	130	130	128.027	136.911	10.283	8.103
Çocuk Acil	14	14	36.876	44.280	5.115	3.048
Çocuk Aller.ve İm.	4	4	12.004	12.946	247	197
Çocuk Endokrin	5	5	6.537	7.318	261	335
Çocuk Enfeksiyon	11	11	4	95	445	384
Çocuk Gastroent.	4	4	7.487	6.590	231	179
Çocuk Genetik Hastalıkları	0	0	260	52	0	0
Çocuk Göğüs Hast.	4	4	6.065	6.537	264	237
Çocuk Hematoloji-Onkoloji	18	18	11.866	11.317	1.114	1.025
Çocuk Kardiyoloji	13	13	8.193	8.584	699	781
Çocuk Nefroloji	4	4	6.406	7.032	196	233
Çocuk Nöroloji	5	5	10.212	7.992	205	214
Çocuk Yenidoğan	35	35	2.584	3.217	966	1.017
Genel Pediatri	13	13	19.533	20.951	540	453
ÇOCUK ERGEN PSİKİYATRİ	0	0	14.934	19.614	0	0
DERMATOLOJİ	23	23	11.764	19.344	326	347
FİZİKSEL TIP VE REH.	72	72	14.147	17.881	2.081	1.964
GENEL CERRAHİ	82	76	15.051	22.979	4.538	5.424
GENETİK HASTALIKLARI	0	0	2.083	3.142	0	0
GÖĞÜS CERRAHİ	24	19	1.687	3.741	473	571
GÖĞÜS HASTALIKLARI	58	62	16.467	25.181	1.808	1.994
GÖZ HASTALIKLARI	42	33	43.202	47.900	2.771	2.823
İÇ HASTALIKLARI	181	181	121.206	150.299	8.830	8.761
Böbrek Transplantasyon	0	0	1.938	2.246	0	0
Endokrin	23	23	23.351	28.413	653	670
Gastroentoloji	29	29	10.333	12.346	1.591	1.685
Hematoloji	20	20	16.372	19.769	858	813
Hemodiyaliz	19	19	722	882	0	0
Kemik İliği Trans.	7	7	0	0	41	1
İmmünoloji ve Allerji Hast.	2	2	5.462	5.035	23	35
Nefroloji	30	30	6.924	8.960	1.076	1.260
Onkoloji	54	54	33.962	35.588	3.366	2.925
Periton Diyaliz	0	0	113	88	0	0
Romatoloji	8	8	15.623	16.838	683	848
İç Hastalıkları Poliklinik + YB.	8	8	6.406	20.134	539	524
KADIN HASTALIKLARI	75	74	40.628	50.322	7.287	8.598
KALP DAMAR CER.	33	33	8.547	13.102	1.261	1.696
KARDİYOLOJİ	70	72	31.941	46.846	5.619	5.560
KLİNİK BAKT.VE İNFEK.	25	25	8.262	20.974	605	680
KULAK BURUN BOĞAZ	21	21	23.706	32.707	1.434	1.747
NÜKLEER TIP	2	2	98	510	123	132
NÖROLOJİ	45	40	14.411	20.101	1.619	1.357
ORTOPEDİ VE TRAVM.	41	41	25.892	33.625	2.490	2.819
PLASTİK CERRAHİSİ	24	24	7.211	11.966	1.032	1.498
PSİKİYATRİ	30	30	14.005	19.242	715	793
RADYOSYON ONKOLOJİ	13	13	7.203	6.641	257	197
SPOR HEKİMLİĞİ	0	0	0	348	0	0
ÜROLOJİ	44	44	12.461	16.338	2.462	2.667
<b>T O P L A M</b>	<b>1.174</b>	<b>1.148</b>	<b>686.732</b>	<b>876.001</b>	<b>62.588</b>	<b>64.818</b>



**2015 Poliklinik Hasta sayısı : 686.732**



**2016 Poliklinik Hasta sayısı : 876.001**



**2015 Yatan Hasta Sayısı : 62.588**

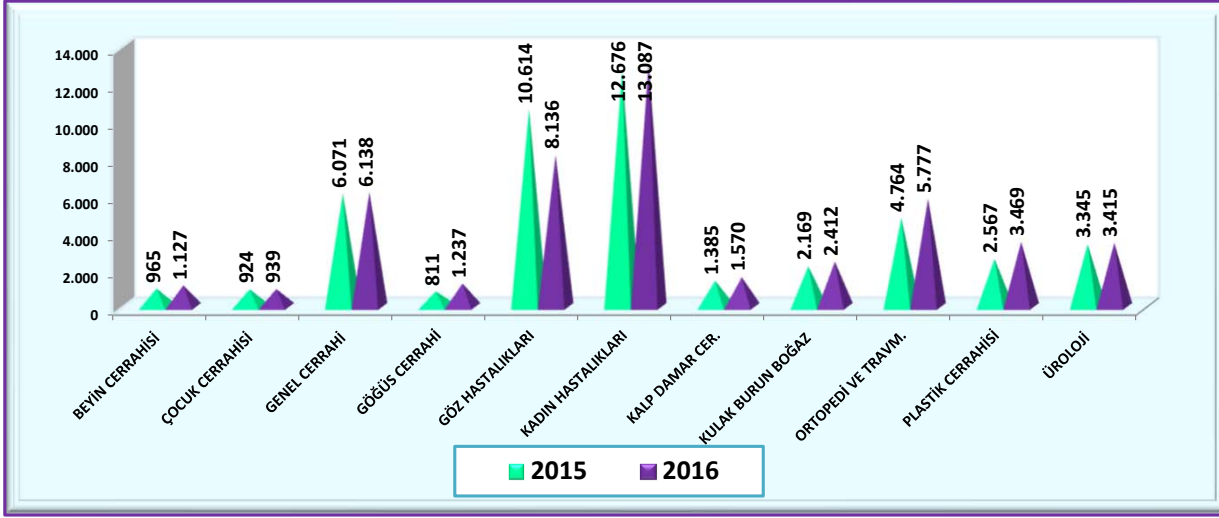


**2016 Yatan Hasta Sayısı : 64.818**

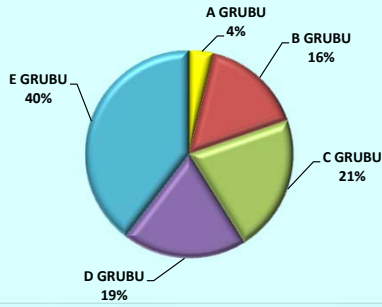


## 2015 - 2016 Yılı Ameliyat İstatistiği

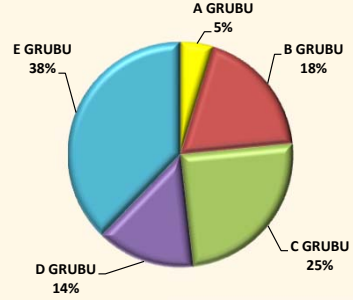
Bölmeler	A GRUBU		B GRUBU		C GRUBU		D GRUBU		E GRUBU		TOPLAM	
	2015	2016	2015	2016	2015	2016	2015	2016	2015	2016	2015	2016
BEYİN CERRAHİSİ	244	288	464	532	182	210	29	23	46	74	965	1.127
ÇOCUK CERRAHİSİ	14	39	221	241	290	288	77	82	322	289	924	939
GENEL CERRAHİ	366	368	1.467	1.801	1.194	1.313	506	547	2.538	2.109	6.071	6.138
GÖĞÜS CERRAHİ	70	62	38	24	38	41	66	76	599	1.034	811	1.237
İÇ GÖZ HASTALIKLARI	0	0	1.558	1.556	667	693	3.347	907	5.042	4.980	10.614	8.136
KADIN HASTALIKLARI	89	149	822	1.087	3.540	4.318	1.795	1.997	6.430	5.536	12.676	13.087
KALP DAMAR CER.	213	430	184	237	230	260	85	70	673	573	1.385	1.570
KULAK BURUN BOĞAZ	11	5	374	376	917	1.123	437	376	430	532	2.169	2.412
ORTOPEDİ VE TRAVM.	250	286	1.186	1.664	1.365	1.341	801	882	1.162	1.604	4.764	5.777
PLASTİK CERRAHİSİ	49	55	402	611	925	1.458	645	649	546	696	2.567	3.469
ÜROLOJİ	450	557	649	724	562	658	1.171	1.053	513	423	3.345	3.415
<b>TOPLAM</b>	<b>1.756</b>	<b>2.239</b>	<b>7.365</b>	<b>8.853</b>	<b>9.910</b>	<b>11.703</b>	<b>8.959</b>	<b>6.662</b>	<b>18.301</b>	<b>17.850</b>	<b>46.291</b>	<b>47.307</b>



2015 Yılı Ameliyatların Yüzde Olarak Dağılımı



2016 Yılı Ameliyatların Yüzde Olarak Dağılımı



**2015 YILI TOPLAM  
AMELİYAT SAYISI:  
46.291**



**2016 YILI TOPLAM  
AMELİYAT SAYISI:  
47.307**

